

## querySHUTTLE™

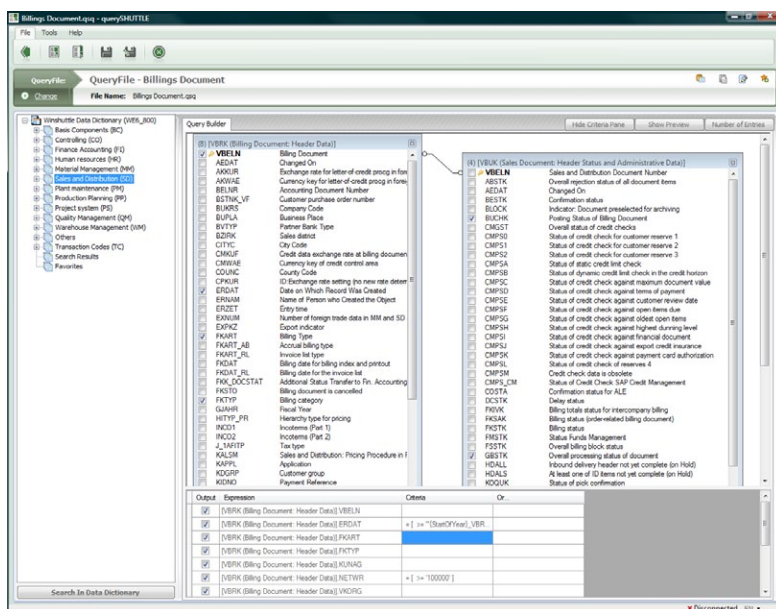
### EKSTRAKCYJA I ANALIZA DANYCH SAP, ZAPYTANIA I TWORZENIE RAPORTÓW AD HOC

Mimo, że w większości firm zainstalowane i wykorzystywane są różnorodne systemy Business Intelligence (BI), brak łatwego dostępu do aktualnych danych systemu SAP jest jednym z głównych problemów zgłaszanych przez użytkowników. Umożliwienie użytkownikom biznesowym zaciągania i analizy danych transakcyjnych SAP przez ma kluczowe znaczenie w wielu przypadkach określania efektywności firmy, wykraczających poza BI. Należą do nich:

- tworzenie operacyjnych raportów ad hoc
- analiza bieżących danych wspomagająca podejmowanie decyzji biznesowych
- prototypowanie standardowych raportów BI
- ekstrakcja danych, zasilająca narzędzia BI, do dalszej analizy

querySHUTTLE to narzędzie do ekstrakcji i analizy danych SAP, które umożliwia użytkownikom przenoszenie bieżących danych z systemu transakcyjnego SAP do tabel Microsoft Excel, Access i innych popularnych formatów. Natychmiastowa analiza danych pozwala na szybkie podjęcie działań. Proces ekstrakcji danych z systemu SAP jest realizowany przez querySHUTTLE w trzech prostych krokach: WYBÓR, MAPOWANIE i URUCHOMIENIE.

Najpierw użytkownik definiuje zapytanie, WYBIERAJĄC table i pola ze słownika danych SAP. Na tym etapie dodawane są kryteria wyboru, co pozwala na staranną selekcję informacji zaciąganych z systemu SAP. W drugim kroku wybrane pola SAP są MAPOWANE do szablonu powiązań, zapisywanego w pliku SHUTTLE. Pola systemu SAP odwzorowuje się w poszczególnych kolumnach tabeli MS Excel. Na trzecim i ostatnim kroku użytkownik URUCHAMIA zapytanie, określając parametry selekcji danych, takie jak numer zakładu lub zakres dat. Pobierane są wiersze danych spełniające kryteria wyboru.



Ekran QueryBuilder narzędzia querySHUTTLE z wybranymi tabelami i polami.

„Ogromna przydatność querySHUTTLE wynika z szybkiego opracowania i wykorzystania zapytań służących do audytu jakości danych podstawowych. Wykonywałem złożone zapytania z wielu tabel w czasie krótszym niż 30 minut od zainstalowania programu. querySHUTTLE firmy Winshuttle to narzędzie niezwykle łatwe w użyciu, pozwalające pracownikom zarządzającym danymi na badanie złożonych problemów, już od pierwszego dnia.”

Richard King, doradca biznesowy w barenaData

### Główne cechy querySHUTTLE:

- Szybka nauka obsługi i prostota użycia typu „wskaż i kliknij”
- Bezpieczeństwo danych SAP zgodne z wymogami SOX
- Zapewniona funkcjonalność przypominająca SAP Query (SQ01/02/03), QuickViewer (SQVI) oraz Table Browser (SE16) bez konieczności posiadania dostępu do tych narzędzi
- Zoptymalizowane zapytania przyspieszające zaciąganie danych przy jednoczesnym zminimalizowaniu wpływu na wydajność serwera SAP
- Uruchamianie spoza systemu SAP procesy pobierania dużych ilości danych nie są przerywane z powodu przekroczenia limitu czasu
- Obsługa wielu tabel z powiązaniem automatycznymi, bądź definiowanymi przez użytkownika

### Główne korzyści wynikające z zastosowania narzędzia querySHUTTLE:

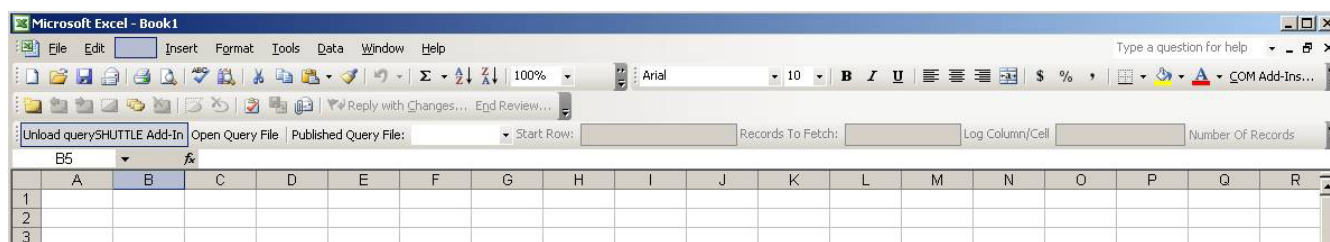
- Zmniejszenie zapotrzebowania na kosztowne zasoby IT ekstrakcji i analizy danych
- Łatwe i bezpieczne operacyjne zapytania i raporty SAP
- Umożliwienie użytkownikom tworzenia zapytań i raportów ad hoc z najświeższych danych transakcyjnych SAP
- Optymalizacja procesów podejmowania decyzji biznesowych
- Umożliwienie użytkownikom biznesowym zarządzania ich własnymi danymi

**Winshuttle**, Inc. jest czołowym dostawcą narzędzi służących do wprowadzania i pobierania danych przeznaczonych dla użytkowników SAP na całym świecie. Produkty oferowane przez Winshuttle zastępują narzędzia do ręcznego wprowadzania danych oraz skomplikowane pod względem technicznym narzędzia, umożliwiając łatwy i bezpieczny transfer danych pomiędzy aplikacją Microsoft Excel oraz systemami SAP transactionSHUTTLE — sztandarowy produkt Winshuttle — w efektywny sposób łączy potrzeby użytkowników biznesowych z wymaganiami w zakresie zarządzania IT. Narzędzie transactionSHUTTLE zmienia procesy wdrażania i obsługę powdrożeniową, obejmując import, czyszczenie, jakość i spójność danych. Zarządzanie danymi w SAP nigdy przedtem nie było prostsze dla setek firm z listy Global 2000, które zaufały Winshuttle. Główna siedziba firmy znajduje się w Bothell, w stanie Waszyngton. Biura Winshuttle mieszczą się ponadto w Wielkiej Brytanii, Francji oraz w Indiach. Szczegółowe informacje można uzyskać na stronie <http://www.winshuttle.com> oraz pod adresem [info@winshuttle.com](mailto:info@winshuttle.com) bądź numerem telefonu 1-800-711-9798.

Narzędzie querySHUTTLE przypomina pod wieloma względami różne narzędzia SAP służące do obsługi zapytań, takie jak Table Browser (SE16), SAP Query (SQ01/02/03) lub QuickViewer (SQVI). Zawiera jednak wiele dodatkowych funkcji związanych z bezpieczeństwem danych oraz wydajnością i nie wymaga posiadania dostępu do tych narzędzi SAP. W przypadku ekstrakcji danych querySHUTTLE zapewnia nie tylko standardowe dostępu na poziomie tabel w systemie SAP, ale także wprowadza zabezpieczenia na poziomie organizacji (zakładu, jednostki gospodarczej itd.) obecne w standardowym profilu bezpieczeństwa SAP użytkownika. Te zabezpieczenia na poziomie organizacji są w pełni konfigurowalne i stanowią jedną z unikalnych cech narzędzia querySHUTTLE odróżniających je od narzędzi SAP służących do obsługi zapytań. querySHUTTLE zapewnia utrzymanie odpowiedniego poziomu wydajności systemu SAP dzięki minimalizacji wpływu zapytań na ten system. Służy do tego oczekująca na opatentowanie technologia DPO (Dynamic Process Optimization), która umożliwia „dławienie” strumienia zapytań w zależności od obciążenia serwera SAP.

## xSHUTTLE

Aplikacja xSHUTTLE jest wykonywalną wersją querySHUTTLE działającą jako samodzielna aplikacja lub dodatek programu Excel. Wykonuje wcześniej utworzone pliki zapytań SHUTTLE z poziomu Excela/Accessa, umożliwiając użytkownikom biznesowym zdefiniowany uprzednio dostęp do danych w szybki i łatwy sposób. Podobnie jak narzędzie querySHUTTLE, xSHUTTLE zapewnia pełne bezpieczeństwo danych i minimalizuje wpływ zapytań na wydajność systemu SAP.



## Wymagania dotyczące instalacji i wersji SAP

querySHUTTLE wykorzystuje Winshuttle Function Module (WFM) — aplikację ABAP, która została przetestowana przez firmę SAP i posiada jej certyfikat. WFM zapewnia większą kontrolę nad dwoma czynnikami o kluczowym znaczeniu dla ekstrakcji danych z systemów SAP: wydajnością systemu SAP i bezpieczeństwem danych. Winshuttle wymaga zainstalowania aplikacji WFM w infrastrukturze systemów SAP w celu zagwarantowania bezpieczeństwa i odpowiedniej wydajności systemu. Obecnie querySHUTTLE obsługuje wersje ECC 6 i ECC 5 systemu SAP (w starszych wersjach: 4.7 i 4.6c — z ograniczeniem złożonych zapytań do wielu tabel).

querySHUTTLE zapewnia wiele korzyści, których brak w funkcjonalnościach raportowania i zapytań oferowanych przez SAP. Narzędzie to zapewnia wysokie bezpieczeństwo i łatwość obsługi operacyjnych zapytań SAP oraz tworzenia raportów. Dzięki zapewnieniu użytkownikom z działu IT i użytkownikom biznesowym możliwości tworzenia zapytań i raportów ad hoc bez konieczności programowania, decyzje o krytycznym znaczeniu dla funkcjonowania przedsiębiorstwa są podejmowane na podstawie aktualnych danych.

Jeśli chcą Państwo uzyskać więcej informacji o narzędziu querySHUTTLE, prosimy skontaktować się z nami, pisząc na adres [info@winshuttle.com](mailto:info@winshuttle.com) lub telefonicznie 1-800-711-9798.

## WINSHUTTLE

### Główna siedziba

18323 Bothell Everett Hwy  
Suite 110, Bothell, WA 98012  
Tel. + 1 (800) 711-9798  
Faks: +1 (425) 527-6666

### Wielka Brytania

64 Kimber Road, Southfields,  
London, SW18 4PP, U.K.  
Tel. +800 27 00000 9  
Faks: +44 (0) 208 711 2665

### Francja

58, rue Delalain  
94700 Maisons-Alfort  
Tel. +800 27 00000 9  
Faks: +33 (0) 1 43 68 37 68

### Indie

Third Floor, Tower D  
DLF Building,  
Technology Park  
Chandigarh 160101, Indie

### Polska

Hanseaticus  
Select Consultant  
Partner firmy Winshuttle  
[www.hanseaticus.pl](http://www.hanseaticus.pl)  
[winshuttle@hanseaticus.pl](mailto:winshuttle@hanseaticus.pl)  
ul. Symfonii 3/11  
PL 02-787 Warszawa  
ul. Kochanowskiego 59/8  
PL 80-402 Gdańsk  
Tel.: + 48 602 786 430